

Návod na montáž a údržbu prosvětleného majáčku a neprosvětleného majáčku s prosvětleným tělem

Kontrola dodávky

Před zahájením montáže se ujistěte, že nedošlo k poškození během přepravy. Zkontrolujte, že dodávka je kompletní.

Příprava

V místě instalace vytvořte základnu se šachtou o velikosti cca 500 x 500 mm a hloubce 140 mm pro montáž svítilny. (náčres č. 1)

Montáž

Demontujte víko svítilny a světelný panel. Vložte těleso svítilny do připravené šachty. Delší strana základny je kolmá k ose komunikace. Napájecí kabel vsuňte průchodkami do svítilny. Průchodky řádně sestavte. Vodiče napájecího kabelu zapojte do přívodní svorkovnice. Zašroubujte světelné zdroje do objímek. Zkontrolujte, zda typ, napětí a příkon použitých zdrojů odpovídá údajům uvedeným na typovém štítku svítilny. Nasadte a přišroubujte kryt svítilny. Šrouby utahujte do kříže, aby nedošlo ke zkroucení víka. Postavte pružný výstražný maják na svítilnu (viz. náčres č. 1.). Zajistěte maják čtyřmi dodanými pružnými kolíky. (Nejdříve všechny naklepněte do těla majáku, potom maják nasadte na svítilnu a kolíky doklepněte do otvorů ve svítilně.)

Údržba

Znečištěné majáky se omývají vodou bez saponátů, chemikálií a abraziv. Poškozený maják musí být odstraněn z veřejné komunikace. Znečištěné průsvitné části víka svítilny se omývají vodou bez saponátů, chemikálií a abraziv. Při výměně zdroje světla je potřeba použít kompaktní zářivku 230 V / 23 W, E 27 pro prostředí s nízkými teplotami.

Recyklace

Plastové části jsou plně recyklovatelné kteroukoliv firmou zaměřenou na likvidaci odpadu. Kovové části mohou být odevzrány k druhotnému využití.

náčres č.1

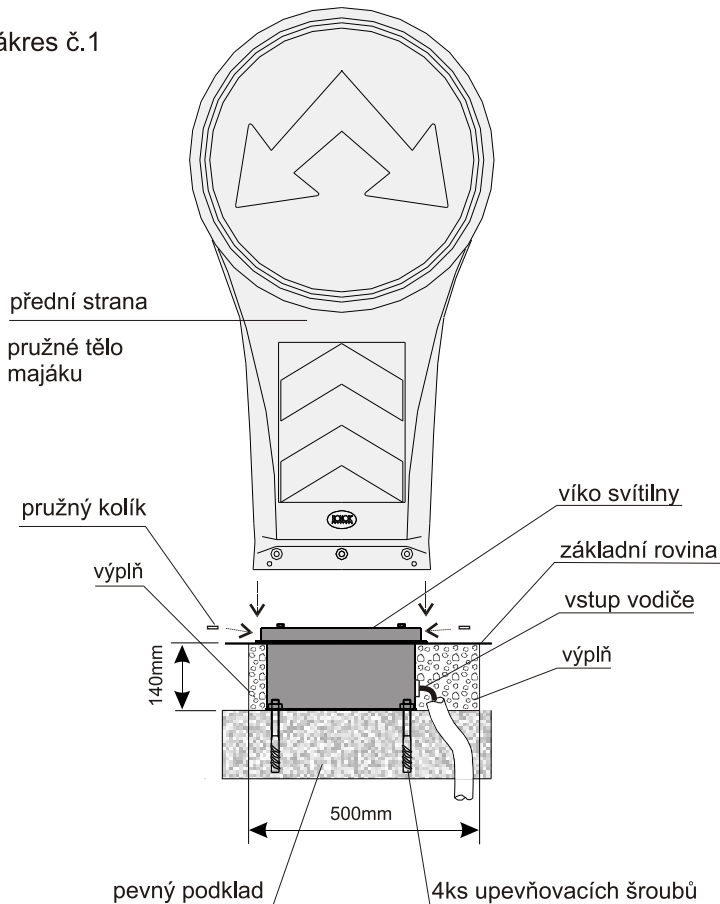
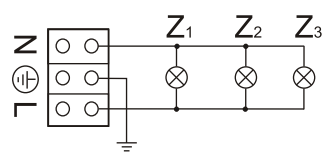


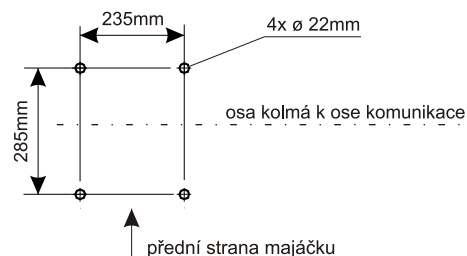
Schéma elektrického zapojení svítilny



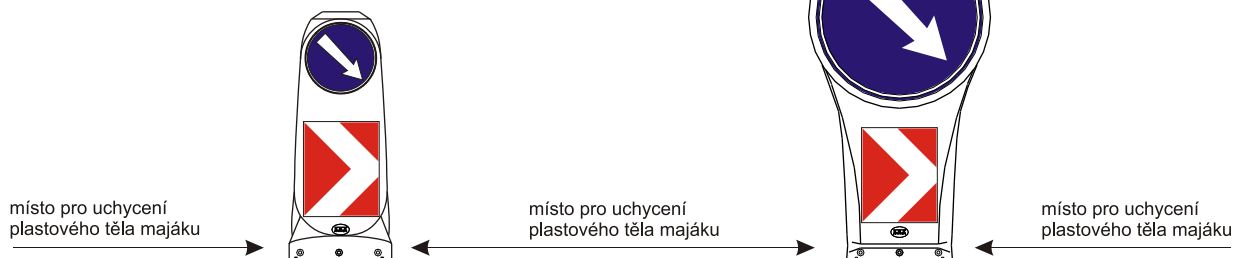
Svítilno musí být uzemněné. Kabel zachytit do kabelové příchytky.

Z_{1,2,3} = kompaktní zářivka E27
min 11W pro maják 290 mm
min 18W pro maják 600 mm

Rozteče upevňovacích otvorů



Vlastní tělo majáku připevňené pomocí dodaných 4 ks pružných ocelových kolíků. (Nejdříve všechny naklepněte do těla majáku, potom maják nasadte na svítilnu a kolíky doklepněte do otvorů ve svítilně.)



! Pro instalaci majáčku na komunikaci je možno použít pozinkovaný podkladní ostrůvek. Při jeho instalaci se řiďte návodem na montáž ostrůvku. !

Jakékoliv dotazy či připomínky směřujte na :

HONOR spol. s r.o., Brněnská 687, 664 42 Brno-Modřice,
tel.: 547 240 999, fax: 547 243 724, e-mail: HONOR@honor.eu, www.honor.eu